

15.10.20,  
Тестовые задания  
школьного этапа олимпиады по технологии  
2020/2021 учебный год  
7-8 классы

Тухетлова Элина  
8 класс

**Инструкция:** Отметьте знаком «+» правильный ответ.

**Задание № 1.** При сервировке стола к обеду вилку кладут:

- а) справа от тарелки зубцами вверх;
- б) слева от тарелки зубцами вверх;
- в) справа от тарелки зубцами вниз;
- г) слева от тарелки зубцами вниз;
- д) в специальную укладку.

**Задание № 2.** К гарнирам относятся следующие блюда:

- а) винегрет;
- б) студень;
- в) бифштекс;
- г) каша из ядрицы;
- д) картофель отварной;
- е) блинчики с творогом.

**Задание № 3.** Перед приготовлением кулинарных блюд промывают крупы:

- а) манную;
- б) перловую;
- в) пшено;
- г) «Геркулес»;
- д) рис.

**Задание № 4.** По способу приготовления яйца могут быть:

- а) всмятку;
- б) «в мешочек»;
- в) вкрутую;
- г) отбивные;
- д) глазунья;
- е) сырые.

**Задание № 5.** При первичной обработке макаронные изделия:

- а) перебирают;
- б) промывают;
- в) замачивают;
- г) удаляют примеси;
- д) нарезают.

**Задание № 6.** Требования к приготовлению салатов:

- а) учитывать время варки овощей;
- б) соединить горячие и холодные овощи;
- в) использовать сильно разваренные овощи;
- г) заправлять перед подачей на стол.

**Задание № 7.** Выберите из перечисленных продуктов молочные:

- а) творожные сырники;
- б) йогурт;
- в) кисель;
- г) масло топленое;
- д) майонез;
- е) простокваша.

**Задание № 8.** Ткань изготавливают на фабрике:

- а) швейной;
- б) ткацкой;
- в) прядильной.

**Задание № 9.** Укажите последовательность этапов получения ткани:

Тукетлова  
Алина  
8 класс

15.10.2022

- а) отделка;
- б) прядение;
- в) первичная обработка волокна;
- г) ткачество;
- д) производство суровой ткани.

Ответ: 1 Б, 2 Б, 3 Г, 4 Д, 5 А.

Задание № 10. К волокнам растительного происхождения относятся:

- а) шерстяные;
- б) льняные;
- в) шелковые;
- г) лавсановые;
- д) акриловые.

Задание № 11. Перевод выкройки на ткань осуществляется при помощи:

- а) сметочных стежков;
- б) резца;
- в) копировальных стежков;
- г) портновского мела;
- д) косых стежков.

Задание № 12. При подготовке швейной машины к работе игла и нитепротягиватель должны находиться:

- а) в верхнем положении;
- б) в нижнем положении;
- в) положение не имеет значения.

Задание № 13. Построение чертежа деталей одежды – это:

- а) моделирование;
- б) конструирование.

Задание № 14. Долевая нить ткани при раскладке выкройки прямой юбки располагается:

- а) по ширине юбки;
- б) по длине юбки;
- в) по диагонали;
- г) произвольным образом.

Задание № 15. К стежкам временного назначения относятся:

- а) сметочные;
- б) копировальные;
- в) ручные стачные;
- г) обметочные;
- д) подшивочные;
- е) петельные.

Задание № 16. К краевым швам относятся:

- а) стачной;
- б) настрочной;
- в) вподгибку с закрытым срезом;
- г) вподгибку с открытым срезом;
- д) запошивочный;
- е) окантовочный.

Задание № 17. Какой размерный признак влияет на ширину фартука?

- а) Сб
- б) Ди;
- в) Ст;
- г) Сг1.

Задание № 18. Размерные признаки не делят пополам при записи:

- а) полуобхват талии;
- б) полуобхват груди;



15.10.2021.

- в) полуобхват бедер;
- г) обхват плеча;
- д) ширина спины.

Гукетилова  
Элина  
8 класс

**Задание № 19. Выберите из перечисленных изделий относящиеся к плечевой одежде:**

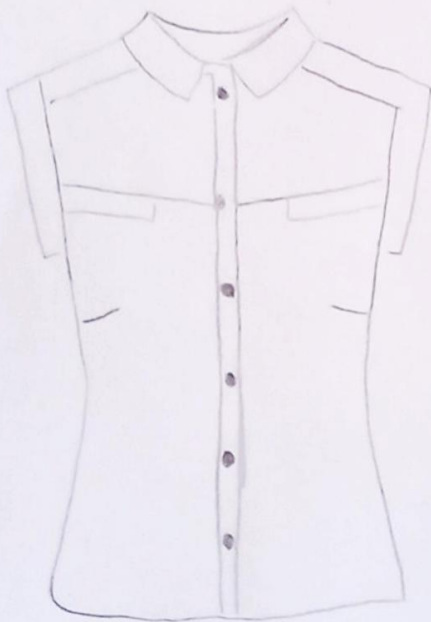
- а) платье;
- б) юбка;
- в) сарафан;
- г) пальто;
- д) пиджак;
- е) жилет;
- ж) шорты;
- з) ночная сорочка.

f

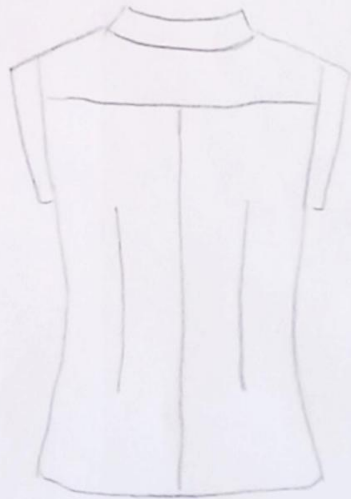
**Творческое задание.**

**Вам предложены детали кроя блузки.**

1. Выполните эскиз изделия ;
2. Сделайте описание модели блузки по эскизу;
3. Сделайте декоративную отделку блузки. (6 баллов)



65.



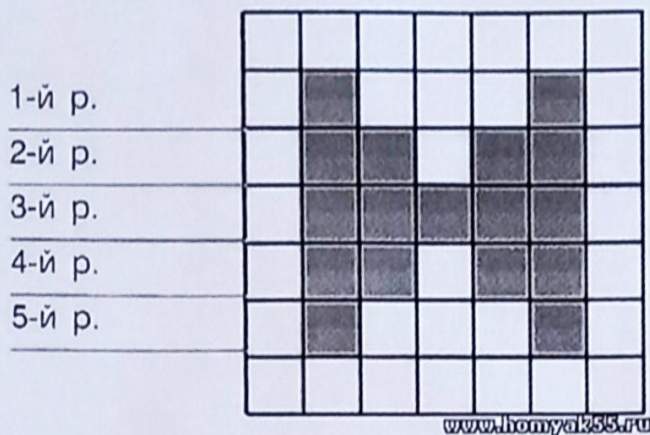
$$14 + 6 = 20 \text{ б.}$$

## 7-8 классы

Время выполнения – 60 мин.

**Материалы и инструменты:** капва, рабочая коробка или папка для выполнения вышивки с пальцами, нитками мулине, иглой для вышивания, ножницами.

**Практическое задание «Выполнение вышивки крестом по схеме».**



Самоконтроль:

- Ручные строчки должны быть ровные и аккуратные
- Изнаночная сторона должна быть аккуратной, без узлов
- Цветовая гамма ниток должна сочетаться
- Оправданное, уместное и оригинальное использование декоративных элементов
- Соблюдение правил безопасной работы.

**Карта пооперационного контроля по выполнению практической работы  
«Выполнение вышивки крестом по схеме»**

№ п/п	Критерии оценки	Баллы	Баллы по факту
1	Качество выполнения рисунка	20	19
2	Качество изнаночной стороны	10	8
3	Внешний вид (цветовая гамма ниток, аккуратность выполненной работы)	6	6
4	Соблюдение правил безопасной работы и правильная организация рабочего места	4	4
	<b>Итого баллов</b>	<b>40</b>	<b>37</b>



Творческий проект  
"Вышивка крестиком"



$$\begin{array}{r} 375 + 415 = 78 \text{ баллов} \\ \text{кр.з} \quad \text{тв. проект} \end{array}$$